

Techniques de liaisons électriques ► Connecteur multipôle

Câble de connexion avec connecteur et prise femelle

► Connecteur, D-Sub, à 25 pôles, Coudé 90° ► Prise femelle, D-Sub, à 25 pôles, Droit 180°



IM0042647

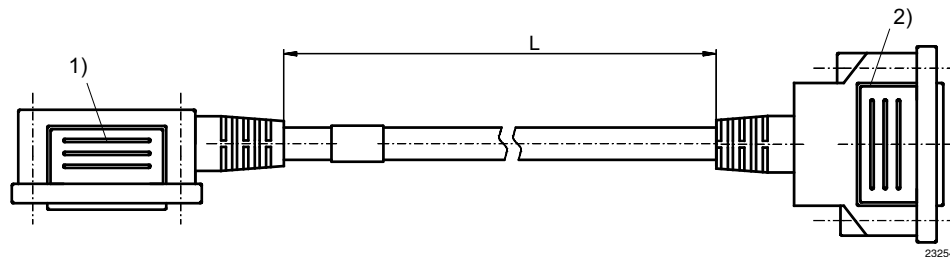
Températures ambiantes min. / max.	-5 °C / +50 °C
Indice de protection	IP65
Tension de service CC, maxi	24 V CC
Section du conducteur	0,21 mm²
Matériaux :	
Boîtier	Élastomère thermoplastique
Gaine de câble	Chlorure de polyvinyle (PVC)

Remarques techniques

- L'indice de protection indiqué s'applique uniquement à un état monté et vérifié.

	Longueur câble L [m]	Référence
	0,5	R412020635
	1	R412020636
	2	R412020637
	5	R412020638
	10	R412020639

Dimensions



- 1) Orifice 1 (Connecteur)
- 2) Orifice 2 (Prise femelle)



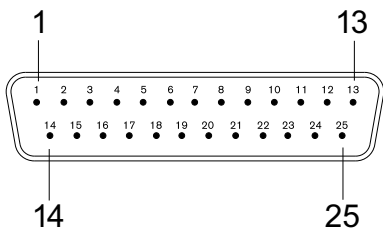
Siège Social Douala - Cameroun B.P. 12591 Douala
 contact@2comappro.com
 Tél : + 237 233 424 913
 et + 237 674 472 158

www.2comappro.com

Câble de connexion avec connecteur et prise femelle

► Connecteur, D-Sub, à 25 pôles, Coudé 90° ► Prise femelle, D-Sub, à 25 pôles, Droit 180°

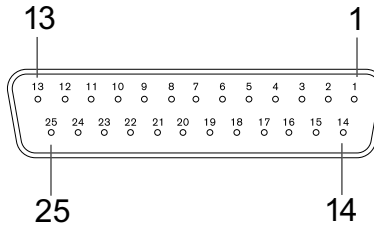
Affectation des broches et couleurs de câble, Marquage de câble selon DIN 47100



00137724

Connecteur

1) La section du conducteur de la broche 25 s'élève à 0,82 mm²



00136701

Prise femelle

Broche	1	2	3	4	5	6	7	8	9	10	11	12	13
Couleur	blanc	marron	vert	jaune	gris	rose	bleu	rouge	noir	violet	gris/rose	rouge/bleu	blanc/vert

Broche	14	15	16	17	18	19	20	21	22	23	24	25
Couleur	marron/vert	blanc/jaune	jaune/marron	blanc/gris	gris/marron	blanc/rose	rose/marron	blanc/bleu	marron/bleu	blanc/rouge	marron/rouge	blanc/noir

Siège Social Douala - Cameroun B.P. 12591 Douala
 contact@2comappro.com
 Tél : + 237 233 424 913
 et + 237 674 472 158

www.2comappro.com